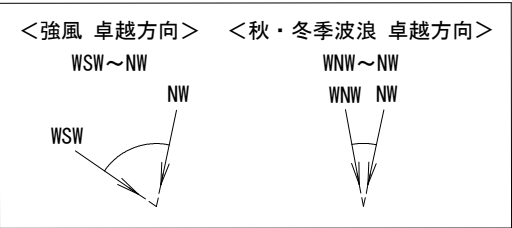
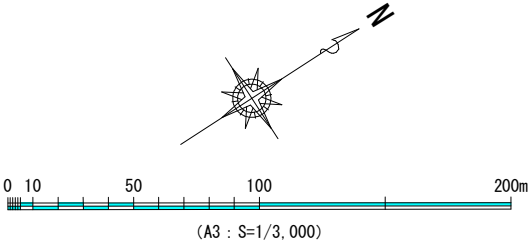
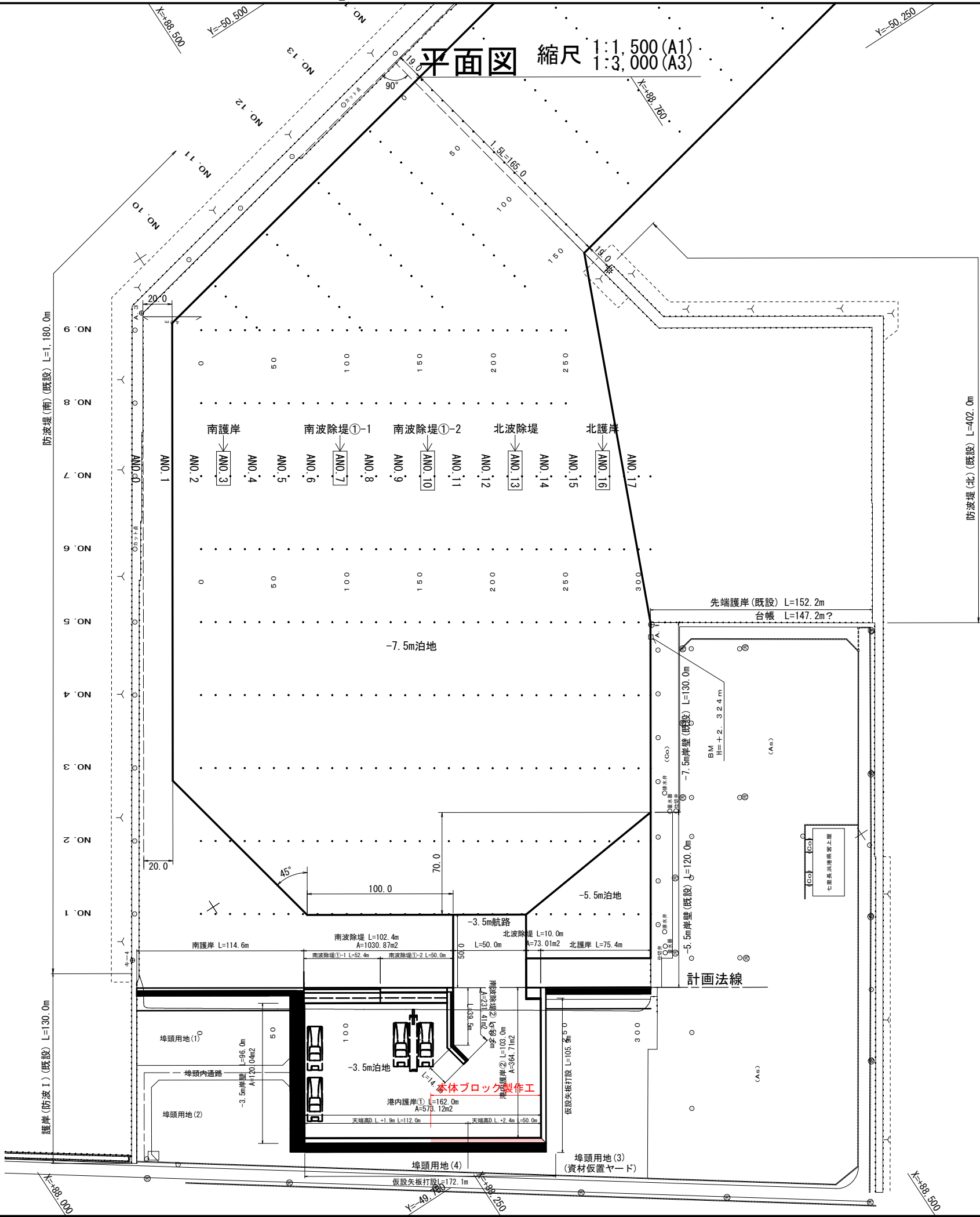


令和 8 年度 港湾地方創生推進 工事		
工事番号	第 11-1-2 号	
路線名 河 川	津軽港	
施工箇所	西津軽郡鰺ヶ沢町 大字北浮田町 地内	
位置図	縮尺	FREE
図面番号	6 葉 中 1	
青森県西北県土整備事務所 鰺ヶ沢道路河川事業所		
青 森 県		

位置図



令和 8 年度 港湾地方創生推進 工事	
工事番号	第 11-1-2 号
路線名 河 川 名	津軽港
施工箇所	西津軽郡鰺ヶ沢町 大字北浮田町 地内
平面図	縮尺 図示
図面番号	6 葉中 2
青森県西北県土整備事務所 鰺ヶ沢道路河川事業所	
青 森 県	

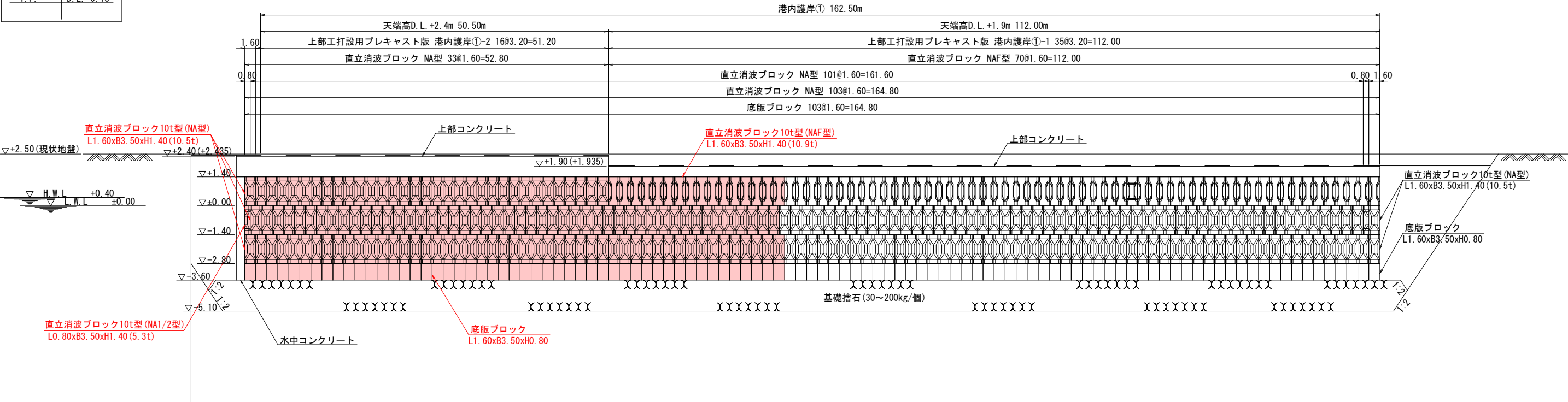


令和 8 年度 港湾地方創生推進 工事	
工事番号	第 11-1-2 号
路線名	津軽港
施工箇所	西津軽郡鰺ヶ沢町 大字北浮田町 地内
港内護岸縦断面図(1)	縮尺 1:100 (A1)
港内護岸①	1:300 (A3)
図面番号	6 葉中 3
青森県西北県土整備事務所 鰺ヶ沢道路河川事業所	
青 森 県	

注1) 図中の高さはすべてD.L.表記である。
D.L. ±0.000m=T.P. -0.180m

注2) 図中の寸法はすべて m 単位である。

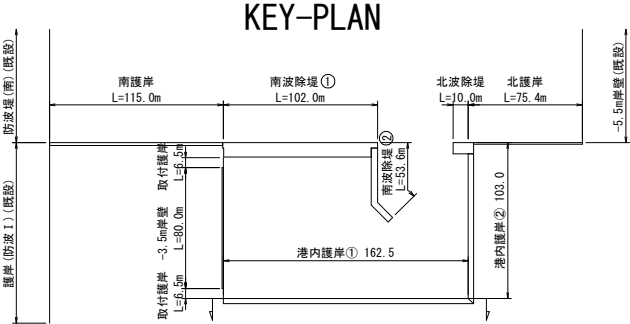
潮 位 図	
H.H.W.L	D.L.+1.02
H.W.L	D.L.+0.40
M.S.L	D.L.+0.19
L.W.L	D.L.±0.00
T.P.	D.L.-0.18



名 称	形状寸法	工事区分	個数	摘 要
底板ブロック	L1.60xB3.50xH0.80	水中	49	
直立消波ブロック10t型 (NA型)	L1.60xB3.50xH1.40 (10.5t)	陸上	33	
		水中	97	
直立消波ブロック10t型 (NA1/2型)	L0.80xB3.50xH1.40 (5.3t)	水中	1	
直立消波ブロック10t型 (NAF型)	L1.60xB3.50xH1.40 (10.9t)	陸上	16	
上部工打設用プレキャスト版港内護岸①-1	L3.20xB1.70xH0.15	陸上		
上部工打設用プレキャスト版港内護岸①-2	L3.20xB1.70xH0.15	陸上		
上部工打設用プレキャスト版港内護岸①-3	L1.60xB1.70xH0.15	陸上		

港内護岸縦断面図(1) Sv=1/100 Sh=1/300

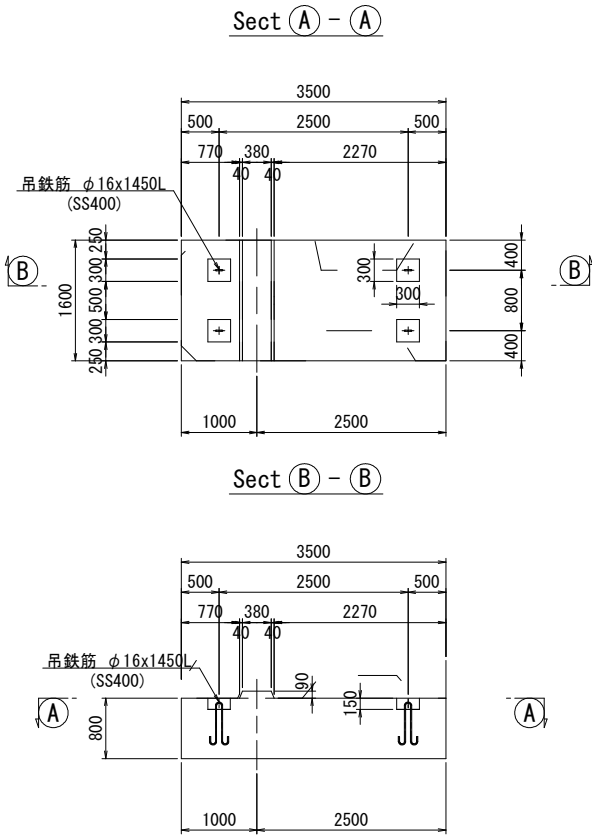
港内護岸①



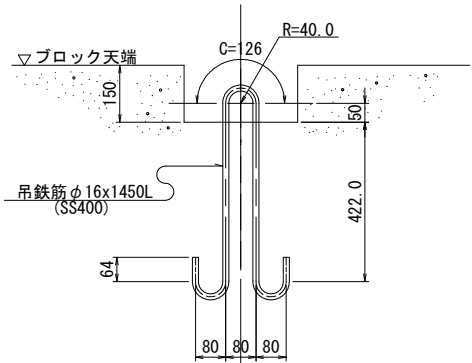
令和 8 年度 港湾地方創生推進 工事	
工事番号	第 11-1-2 号
路線名	津軽港
施工箇所	西津軽郡鰺ヶ沢町 大字北浮田町 地内
底版ブロック構造図 港内護岸 ①・②	縮尺 1:50 (A1) 1:100 (A3)
図面番号	6 葉中 6
青森県西北県土整備事務所 鰺ヶ沢道路河川事業所	
青 森 県	

注1) 図中の高さはすべてD.L. 表記である。
D.L. ±0.000m＝T.P. -0.180m

注2) 図中の寸法はすべて mm 単位である。



吊鉄筋詳細図 S=1/10



数量表(1個当たり)

項 目	数 量	摘 要
コンクリート量	4.540 m ³	18-8-40
型 枠	9.27 m ²	
底 型 枠	5.60 m ²	
吊 鉄 筋	9.16 kg	SS400
1個当り質量	10.3 tf	

吊鉄筋質量表 (1ブロック当り)

吊鉄筋	径	単位質量	長 さ	1本当り質量	本数	質 量	摘 要
φ16x1450L	φ16	1.58 kg/m	1450 mm	2.29 kg	4	9.16 kg	SS400